

ESPECIALIDAD DE **CIRUGÍA Y TRAUMATOLOGÍA BUCO MAXILO FACIAL**



Fecha de início:
Abril 2025

Título de especialista entregue
en el último módulo en la cena
de graduación



La especialización se lleva a cabo en la ciudad de Mafra. Los turnos hospitalarios son en el Hospital São Vicente de Paulo, institución con más de 75 años de antigüedad, referencia regional en especialidades de trauma, que atiende a una población de más de 250.000 habitantes.

IPPEO College tiene un acuerdo con el hospital y el departamento de salud municipal, brindando a los estudiantes un amplio acceso a pacientes que necesitan procedimientos orales y maxilofaciales.

COORDINACIÓN

PROF. DR. EUGENIO COSTA

CRO/PR 22074

- Licenciado en Odontología por la Facultad de Farmacia Odontología de Alfenas 1999
- Especialización en Cirugía e Traumatología Buco Maxilo Facial
- Especialización en Implantodontia
- Especialización en estomatología
- Maestría y doctorado en Odontología en la Universidad Positivo
- Profesor de pregrado en una de las mejores escuelas de odontología de Brasil
- Miembro del personal clínico de HSVP durante más de 23 años
- Actualmente ocupa el cargo de coordinador del curso de Especialización en Cirugía del IPPEO, institución de la cual es colaborador docente.



CUERPO DOCENTE



Maria Helena Krindges

Especialista em
cirurgia e traumatologia
bucos maxilo facial

Paulo Eduardo Herbst

Especialista em cirurgia
e traumatologia buco
maxilo facial
Mestre em Implantodontia



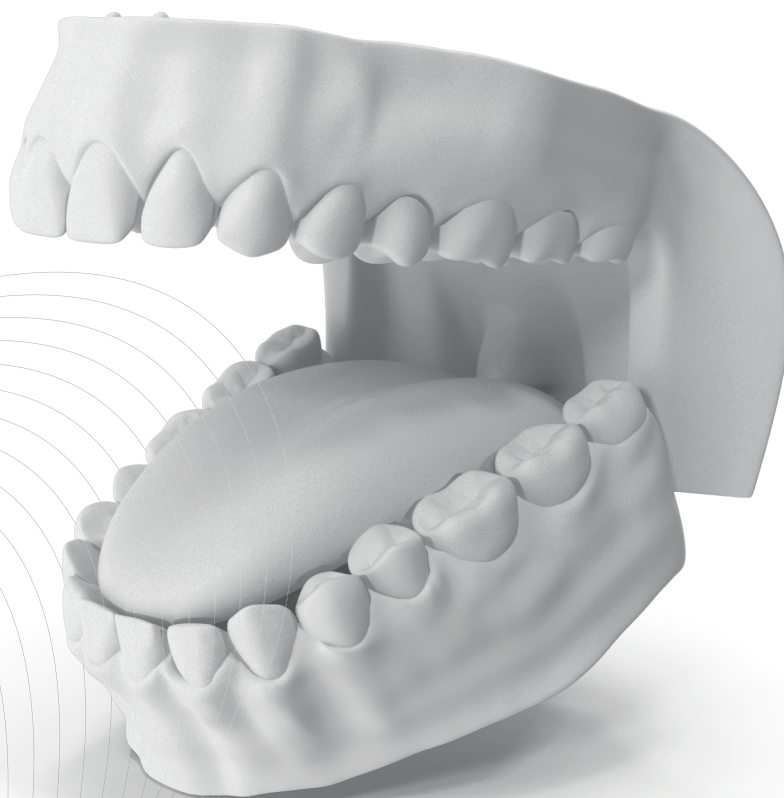
Alana Gabrieli Vouk

Especialista em cirurgia
e traumatologia buco
maxilo facial



OBJETIVO DEL CURSO

Comprender, diagnosticar y tratar las comorbilidades del sistema estomatognático. Evaluar, diagnosticar y tratar fracturas faciales. Conocer y aplicar técnicas de reparación de fracturas y corrección de deformidades faciales adquiridas y congénitas. Conocer y aplicar métodos de reconstrucción bucal y maxilofacial con implantes dentales e injertos óseos. Integrar al cirujano dentista al entorno hospitalario y comprender cómo llevar la odontología al entorno de la UCI y del centro quirúrgico. Permita que los estudiantes aprendan sobre las comorbilidades en la práctica interactuando directamente con los pacientes y el personal médico en momentos de mayor complejidad.



CONTENIDO DEL PROGRAMA

- Fundamentos generales de cirugía oral
- Principios de traumatología maxilo facial
- Traumatología maxilo facial avanzada
- Patología Oral y maxilofacial
- Anatomía aplicada
- Farmacología aplicada
- Cirugías ortognáticas teorías e prácticas
- Principios de la implantología
- Cirugías reconstructivas y de injerto óseo
- Odontología Hospitalaria
- Imagenología y radiología
- Lesiones orales
- Clínicas de consulta e consulta de regreso al hospital
- Ambulatorio de cirugía oral menor avanzada
- Turnos hospitalarios obligatorios

CONTENIDO DEL PROGRAMA

- Fundamentos generales de cirugía oral

Bases de Cirugía Aséptica, Principios de Técnica Quirúrgica, Anamnesis y Examen Clínico del Paciente Quirúrgico, Farmacología de los Anestésicos Locales, Anestesiología, Laboratorio y Exámenes Complementarios.

- Principios de traumatología maxilo facial

Tratamiento de Lesiones Faciales, Atención de Politraumatizados, Diagnóstico Clínico y Radiográfico de Fracturas Faciales, Fracturas Dentoalveolares y Traumatismos Dentales, Fracturas Mandibulares, Fijación Interna Rígida en CTBMF, Fracturas del Cóndilo Mandibular, Fracturas del Complejo Cigomático, Fracturas Naso-Orbitarias-Etmoidales, Maxilares Fracturas, Fracturas de Huesos Nasales y Frontales, Fracturas Panfaciales y Complicaciones.

CONTENIDO DEL PROGRAMA

- Traumatología maxilo facial avançada

Reconstrucciones faciales y tratamiento de deformidades postraumáticas. Tratamiento quirúrgico de pacientes en conjunto con la especialidad de neurocirugía. Tratamiento y seguimiento de casos clínicos de pacientes en UCI y ambulatorio.

- Patología Oral y maxilofacial

Diagnóstico y Tratamiento de Lesiones Orales, Diagnóstico y Tratamiento de Tumores Benignos en la Región Maxilofacial, Diagnóstico y Tratamiento de Tumores Malignos, Tratamiento de Tumores Odontogénicos, Reconstrucciones Mandibulares, Injertos Óseos en la Región Maxilofacial, Biomateriales, Prótesis Oral y Maxilofacial.

CONTENIDO DEL PROGRAMA

- Anatomia aplicada y Farmacologia aplicada

Osteología del Cráneo y la Cara, Articulaciones del Cráneo y la Cara, Músculos: Masticación, Mimetismo, Supra y Infrahioideo, Nervios Trigémino, Facial, Glossofaríngeo y Hipogloso, Vasos de Cabeza y Cuello, Boca y Apéndices, Senios Faciales, Nariz, Dientes

Objetivos y métodos de estudio en Farmacodinamia, Conceptos básicos de los depresores del sistema nervioso central, Anestésicos Locales, Antipiréticos y Analgésicos. Corticosteroides, Farmacología de la Coagulación, Antibióticos, Ansiolíticos. Antisépticos

CONTENIDO DEL PROGRAMA

- Cirugías ortognáticas teorías e praticas

Introducción a las Deformidades Dentofaciales, Análisis Cefalométrico, Análisis Facial, Nociones de Preparación Ortodóncica da Cirugía Ortognática, Bases Biológicas de las Osteotomías Maxilomandibulares, Fijación Interna Rígida en Cirugía Ortognática, Planificación en Cirugía Ortognática, Cirugía de Modelos, Casos Clínicos, Complicaciones en Cirugía Ortognática.

- Principios de la implantología

Principios de Reconstrucción Ósea Maxilomandibular, Tipos de Implantes Disponibles en el Mercado Actual, Tratamiento Superficial, Tipo de Hueso para Implante, Práctica con Maniquí; Cirugías de Implantes (a cualquier persona interesada); Reapertura de Implantes, Tratamiento de Encías para Implantología Dental, Cirugías Gingivales Aplicadas a la Implantología, Evaluación Radiográfica Aplicada a la Implantología, Principios de la Cirugía de Planificación Inversa.

CONTENIDO DEL PROGRAMA

- Cirugías reconstructivas y de injerto óseo

Tipos de Sustitutos Óseos, Principios Quirúrgicos Aplicados a la Reconstrucción Ósea, Procedimientos Específicos de Reconstrucción Ósea Previos al Implante.

- Odontología Hospitalaria

Atención Diaria a los Pacientes de la UCI, Tratamiento Odontológico para Pacientes Ingresados en UCI, Discusión con el Equipo Médico de Casos de Interés en la UCI, Conferencias a Impartir a Equipos de Enfermería Hospitalaria y Familiares de Pacientes Hospitalizados, Atención a Pacientes Sistémicamente Comprometidos en un Ambiente Hospitalario, Seguimiento Postoperatorio de Pacientes con Ictus y Postoperatorios.

CONTENIDO DEL PROGRAMA

- Imagenología y radiología

Técnicas Radiográficas, Localización Radiográfica y Métodos de Interpretación, Estudio de las Técnicas Existentes para la Toma de Radiografías Intraorales, Estudio de las Técnicas para la Toma de Radiografías Extraorales, Nociones de Interpretación Radiográfica de Estructuras Maxilomandibulares, Estudio de Películas y Procesado Radiográfico.

CONTENIDO DEL PROGRAMA

- Turnos hospitalarios obligatorios

Tratamiento de Lesiones Faciales, Atención de Politraumatizados, Diagnóstico Clínico y Radiográfico de Fracturas Faciales, Fracturas Dentoalveolares y Traumatismos Dentales, Fracturas Mandibulares, Fijación Interna Rígida en CTBMF, Fracturas del Cóndilo Mandibular, Fracturas Naso-Orbitarias-Etmoidales, Maxilares Fracturas, Fracturas de Huesos Nasales y Frontales, Fracturas Panfaciales y Complicaciones.

Paro Cardiorrespiratorio - Diagnóstico y Manejo, Epidemiología, Principios, Supervivencia e Secuencia de Procedimientos. Obstrucción de Vía Aérea por Cuerpo Extraño, Diagnóstico y Manejo: Principio, Causas, Tiempo de Intervención, Secuencia de Procedimientos. Hipoglucemia: Diagnóstico y Manejo en Pacientes Con y Sin Pérdida de Conciencia, Convulsiones: Diagnóstico y Tratamiento de las Convulsiones en un Consultorio Dental, Dificultades Respiratorias: Síndrome de Hiperventilación, Asma, Anafilaxia: Diagnóstico y Manejo de Estas Situaciones.

BONUS

- Alojamiento dentro del hospital
- Acceso a todas las áreas del hospital
- Cuidados obrigatórios em la UTI
- Además del título de especialista en CIRUGIA Y TRAUMATOLOGIA BUCOMAXILOFACIAL el alumno recibirá más 4 certificados de capacitaciones bônus:
 - Capacitación en PRF y Venopunción
 - Capacitación en Sedación Inhalatória
 - Capacitación en Odontologia Hospitalaria
 - Capacitación en Cirugías Ortognáticas

CIRÚGIA Y TRAUMATOLOGIA BUCOMAXILOFACIAL



DURACIÓN	12 módulos
MODALIDAD	Presencial
FECHA DE INICIO	Abril. 2025
PERIODICIDAD	Trimestral/15 días a cada 3 meses
CARGA HORARIA	5060 horas

INVERSIÓN

Precio de la especialidad U\$ 2200 (por módulo – precios si pagar via PayPal o tarjeta de crédito)

Precio de la especialidad con descuento de puntualidad U\$ 2000 (por módulo – con descuento de puntualidad si pagar en efectivo hasta el primer día de clase)

Cuota de inscripción: U\$ 300

(La inscripción solo si paga una vez.)

MEDIOS DE PAGO

Matricula: Paypal

Módulos: Paypal, efectivo o tarjeta de crédito.

- Los materiales, instrumentales, pacientes y seguro clínico a los pacientes ya están incluidos en la especialidad
- Los estudiantes que no están al día con sus pagos no podrán hacer prácticas clínicas en pacientes

CIRÚGIA Y TRAUMATOLOGIA BUCOMAXILOFACIAL

CARGA HORARIA: 5060 HORAS



INICIO: ABRIL DE 2025

TÉRMINO: MARZO DE 2028

EN ABRIL DE 2025 EN EL MODULO
DE BIENVENIDA CADA ALUMNO
RECIBIRÁ SUS FECHAS DE ATENCIÓN
HOSPITALAR

PASO A PASO DE LA ADMISIÓN

1

Inicia el proceso de matrícula con Alexandre, el responsable por ese departamento:



Alexandre

2

Realiza el pago de la inscripción – U\$ 300

*El valor de la matrícula no será devuelto al estudiante. La matrícula tiene validez de hasta un año en caso de que el estudiante no pueda iniciar el curso en la fecha programada.

3

Envía al correo matriculas@faculdadeippeo.edu.br los siguientes documentos escaneados:

- Cédula de identidad;
- Título de odontólogo;
- Currículum resumido.

4

Los documentos de aceptación serán enviados escaneados para el estudiante con un plazo estimado de 10 días hábiles

PASO A PASO DE LA ADMISIÓN

5

Al recibir la carta de aceptación, el estudiante debe verificar con la embajada brasileña de su respectivo país qué documentos son necesarios para el procesamiento de la visa de estudiante

6

Una vez que obtengas la visa de estudiante, debes programar una cita con la Policía Federal antes de venir al Brasil.

7

Llegando a Brasil debes presentarte en la Policía Federal en un plazo máximo de 90 días con los siguientes requisitos:

- Copia de todo el pasaporte;
- Hoja de la embajada;
- Certificado de nacimiento;
- 2 fotos 3x4 fondo blanco;
- Comprobante de pago de la tasa de la Policía Federal;

POSVENTA

Después de matriculados, enviamos un archivo de soporte con indicaciones de hospedaje, traslado, restaurantes y el paso a paso de la tramitación de la visa de estudiante.



FACULDADE
IPPEO

¿POR QUÉ ESTUDIAR EN LA FACULTAD IPPEO?

1

22 AÑOS DE EXPERIENCIA EN ENSINO

2

PROFESORES MAESTROS E DOCTORES

3

CLASES EN ESPAÑOL

4

ÓPTIMA UBICACIÓN – 25 MIN DEL AEROPUERTO
INTERNACIONAL DE CURITIBA



¿POR QUÉ ESTUDIAR EN LA FACULTAD IPPEO?

5

ESTRUTURA MODERNA CON 2 CLÍNICAS Y MÁS DE 25 EQUIPOS

6

CERTIFICACIÓN INTERNACIONAL

7

MATERIALES Y INSTRUMENTALES INLCUIDOS EN LA ESPECIALIDAD

8

TÍTULO DE ESPECIALISTA Y TITULOS DE LAS CAPACITACIONES SERÁN ENTREGUES EN EL ÚLTIMO MÓDULO EN LA CENA DE GRADUACIÓN



ASEGURE TU CUPO!

Contato comercial: +55 (41) 99185-2587